

## AFERsmart Plus™ Terapötik Aferez Sistemi

AFERsmart Plus™ aşağıdaki tedavileri  
gerçekleştirmenizi sağlar:

- -Terapötik Plazma Değişimi
- -Reoferez
- - Çift Filtrasyon
- - Selektif Aferez
- - Çift Filtrasyon Adsorpsiyon
- -Hemoperfüzyon

### AFERsmart Plus™ Ana Özellikleri:

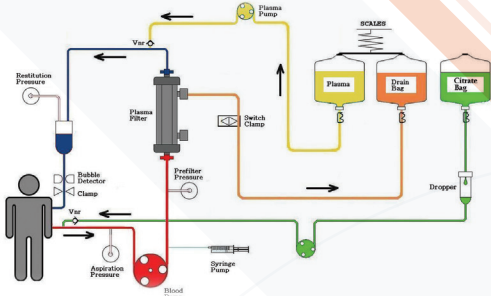
- Havasız Basınç Sensörleri
- Ön Monajlı Tüp Seti
- Üç Peristaltik Pompa
- Bir Enjektör pompası
- İki Terazi
- Heparin veya Sitrat Antikoagülan
- Plazma akış kontrolü (plazma değişimi) için tescilli kendinden ayarlı kelepçeler
- Plazma fraksiyonatörün otomatik yıkama prosedürü
- Kan/Replasman Sıvısı için Kalos ısıtıcı (Opsiyonel)
- Harici Konsol (Opsiyonel)

REFERANS NO MEDİCA MARKA AFERSMART PLUS CİHAZI İLE BİRLİKTE KULLANILABİLECEK TÜP SETLERİ

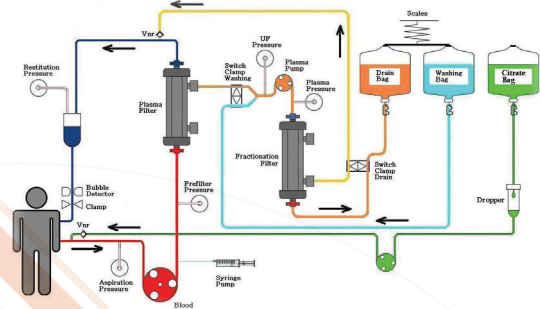
M90420	AFERsmart Plus REOFEREZ DF Hattı
M90422	AFERsmart Plus REOFEREZ SA Hattı
M90424	AFERsmart Plus REOFEREZ DFA Hattı
M90426	AFERsmart Plus HEMOPERFÜZYON Hattı
M90428	AFERsmart Plus PLAZMA DEĞİŞİMİ Hattı
M90445	AFERsmart Plus REOFEREZ DF (Ig and İmmünkompleks) Hattı
M90446	AFERsmart Plus REOFEREZ DF (Lipit) Hattı
M90447	AFERsmart Plus REOFEREZ DF (Selektif Plazma) Hattı



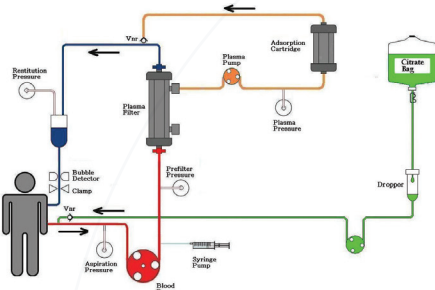
# MEVCUT TEDAVİLER



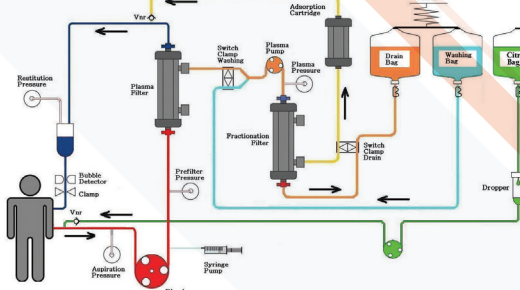
PLAZMA DEĞİŞİMİ



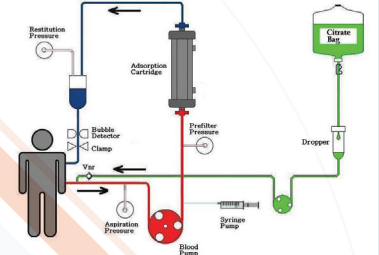
REOFERAZ ÇİFT FİLTASYON



REOFERAZ SELEKTİF AFERAZ



REOFERAZ ÇİFT FİLTASYON ADSORPSİYON



HEMOPERFÜZYON

## TEKNİK VERİ

Sınıf	IIb
Kan Pompası	[5 to 250] ml / dak; Çözünürlük: 5ml / min
Plazma Pompası	[0 to 200] ml / dak; Çözünürlük 1 ml / dak 0'dan Qu'fa İnfüzyon Akışı Değişkeni - Çözünürlük 1ml/dk (TPE)
İnfüzyon Akışı	0'dan Qu'fa Değişken - Çözünürlük 1 ml / dak (TPE)
Enjektör Pompası	Desteklenen Şırıngalar: 30ml   Akış Hızı: [0, 20] ml / S Hassasiyet: 0.1ml   Doğruluk: +/- 0.2ml or 2%
Venöz Basıncı	Aralık: [-100, +400] mmHg   Hassasiyet: 1 mmHg Görüntülenen Çözünürlük: 5mmHg
Arteriyel Basıncı (DOME Tipi)	Aralık: [-250, +120] mmHg   Hassasiyet: 1mmHg Görüntülenen Çözünürlük: 5 mmHg
Pre-filter pressure (DOME Tipi)	Aralık: [-100, +400] mmHg   Hassasiyet: 1mmHg Görüntülenen Çözünürlük: 5 mmHg
Plazma Basıncı (DOME Tipi)	Aralık: [-100, +400] mmHg   Hassasiyet: 1mmHg Görüntülenen Çözünürlük: 5mmHg
Ön Adsorber Basıncı (DOME Tipi)	Aralık: [-100, +700] mmHg   Hassasiyet: 1 mmHg Görüntülenen Çözünürlük: 5mmHg
Uf Basıncı (DOME Tipi)	Aralık: [-400, +120] mmHg   Hassasiyet: 1mmHg Görüntülenen Çözünürlük: 5 mmHg
Kabarıcı Dedektörü	Ultrasonik Sensör. Hassasiyet: 0.1 mL (100ml/dak akış hızında)
Tartı 1 ve Tartı 2	Aralık: [0 to 6]Kg   Hassasiyet: 1.5g Kesinlik: ±20g o ±1%
Sitrat Pompası	[Qb'nin 0.5 ila %10'u]   Çözünürlük: 0.1%
Atık Klemp	2 bağımsız yollu klempleme Maksimum kapatma basıncı: 600mmHg
Yıkama Klemp	4 bağımsız yollu klempleme Maksimum kapatma basıncı: 600mmHg
Kan Kaçağı Dedektörü	Hassasiyet: 1%
Damlatıcı	Damlaları sayarak sitrat akışı kontrolü
Kullanıcı Arayüzü	5.7 inch Ekran, En kritik işlevler için 3 tuş içeren bir membran klavye Parametreleri ayarlamak için bir döner düğme İlgili parametrelerin gösterildiği harici 10 inch konsol (opsiyonel)

## ELEKTRİKSEL VERİ

Güç kaynağı / Frekans / Güç adsorpsiyonu	230 V (+/-10%), 50-60 Hz 115 VAC (+/-10%), 50-60 Hz, En kötü durumda güç emilimi 110VA'dır.
--	---

## BOYUTLAR VE AĞIRLIK

Ekipman Yüksekliği	365 mm
Ekipman Genişliği	375 mm
Ekipman Derinliği	300 mm
Ekipman Ağırlığı	12 Kg
Ayak Yüksekliği	930 mm
Ayak Tabanı	440x500 mm
Direk Maksimum Yükseklik	1970 mm
Ayak Ağırlığı	36 Kg

## ÇEVRESEL ÇALIŞMA KOŞULLARI

Sıcaklık	15 °C - 35 °C Aralığında
Nem	35% - 75%
Atmosferik Basıncı	R500 - 1060 HPa Aralığında

## ÇEVRESEL TAŞIMA VE DEPOLAMA KOŞULLARI

Sıcaklık	-20 °C - +50 °C Aralığında
Nem	35% - 85%
Atmosferik Basıncı	500 - 1060 HPa Aralığında
Kod	M90414

## ÜRETİCİ

MEDICA S.p.A. Via degli Artigiani, 7 | 41036, Medolla (Modena) İTALYA  
Tel: +39 0535 51159 | Fax: +39 0535 52605 | Email: info@medica.it | www.medica.it

# MEDICA



CE 0476 UNI EN ISO 9001:2015 UNI CEI EN ISO 13485:2016

0476